

Historie a současnost společnosti

1994 - 2014



Rostislav Polášek

Vznik společnosti



Od podzimu r. 1991 do konce r. 1993
správa lesů spadá do působnosti MěÚ Rožnov,
hosp.odb., násl. odbor správy městských lesů

Založení společnosti : konec r. 1993

Vznik společnosti: 6. ledna 1994

1. jednatel: ing. Marek Netolička (do 03/1996)
2. jednatel: Josef Fojtášek (od 03/1996 – 01/2014) 17 let
3. jednatel: Rostislav Polášek (od 02/ 2014)



Personální struktura společnosti

1991 - 1993: 4 zaměstnanci (1 vedoucí, 3 hajní)

1994 - 1996: 6 zaměstnanců (ředitel, technik, 3 hajní, účetní)

1996 - 2013: 6 zaměstnanců (ředitel, 3 hajní, účetní, vedoucí prodejny STIHL)

2013 - dosud: 5 zaměstnanců (jednatel, 2 hajní, účetní, strojník – manipulant)

Těžební a pěstební práce provádíme pomocí OSVČ a pracovníků na dohody o proved. práce.



Činnosti společnosti

Obhospodařování lesa a výkon OLH

- poskytování služeb pro hospodaření v lesích a myslivost
- práce s motorovou pilou a lesními mechanismy
- zprostředkovatelské služby
- činnost účetních poradců, vedení účetnictví a daňové evidence
- poradenská činnost v oboru lesnictví
- obchodní činnost
- lektorská činnost



Lovecká chata a správa spoločnosti



Chata zbudovaná
svépomocí r. 2000

Správa
koupě a budování
1996 - 1997



Základní informace LHP 2007-2016

Pozemky určené k plnění funkcí lesa		Zásoba	Maximální celková výše těžeb			Minimální plošný rozsah výchovy do 40 let	Prořezávky	Zalesnění
Celkem	Z toho porostní půdy		Celkem	Z toho				
				mýtní	před-mýtní			
ha		m ³ b. k.			ha			
974,87	946,14	292 346	75 000	54 437	20 563	244,92	145,33	130,08

Poloha majetku

- 2. – 6. lesní vegetační stupeň:
 - 4. lvs - 33, 6 % ; 5. lvs – 58, 8 %
- od 380 m. n. m. do 1120 m. n. m.



Náročnost terénu na LHC



Přehled zvláště chráněných území

Výměra ha	1. zóna CHKO	2. zóna CHKO	3. zóna CHKO	II. stupeň vodní zdr.	Natura 2000 EVL	Natura 2000 ptačí oblast
946, 14	137, 96	464, 14	344, 04	58, 75	946, 14	525, 94

Výskyt chráněných druhů živočichů:
rys, vlk, medvěd; ptáci, obojživelníci,.....

Pásma imisního ohrožení

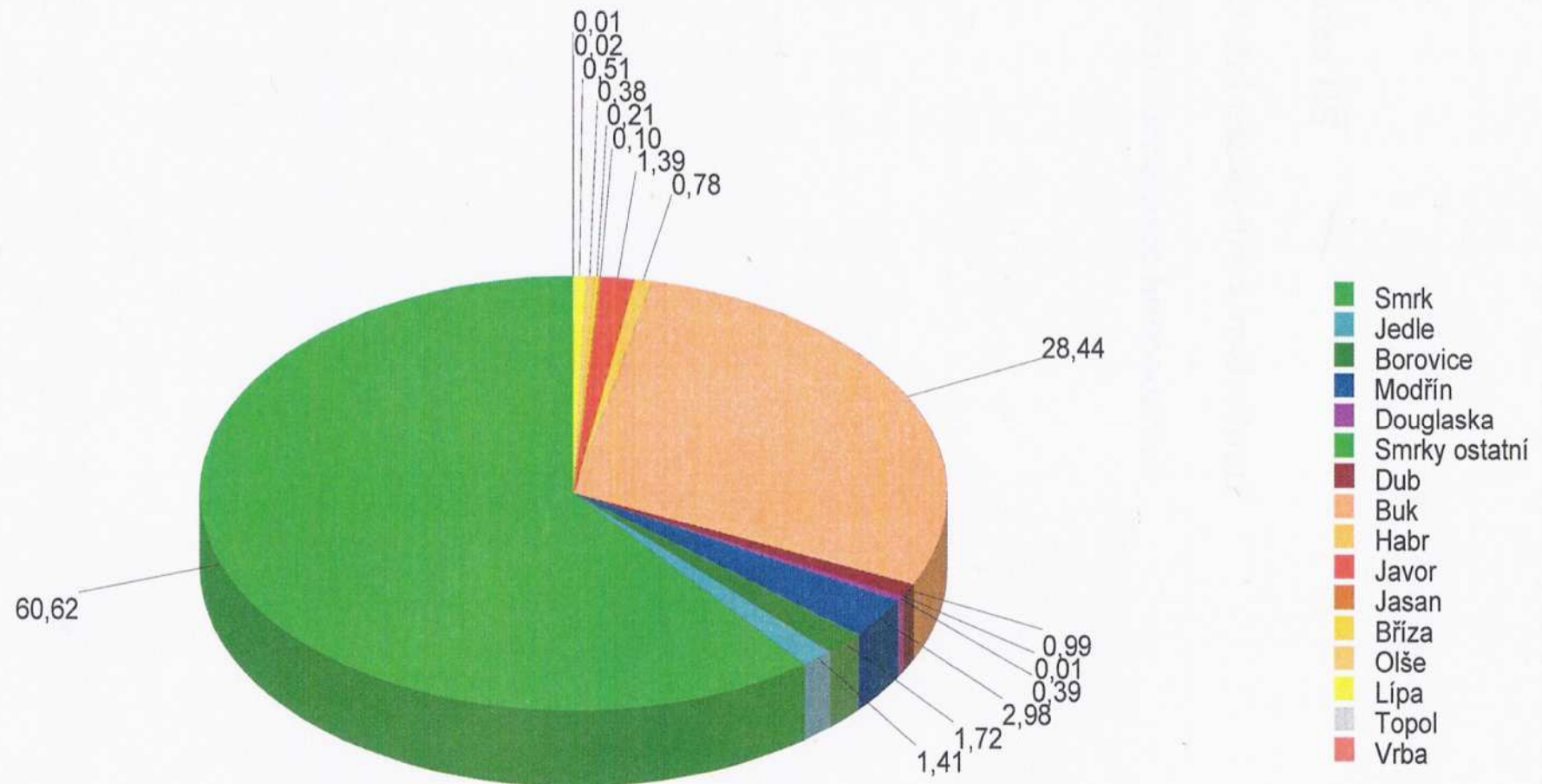
B – 18, 57 ha (podvrcholová část Radhoště)

C – 95, 12 ha (hřebenová část Černé hory)

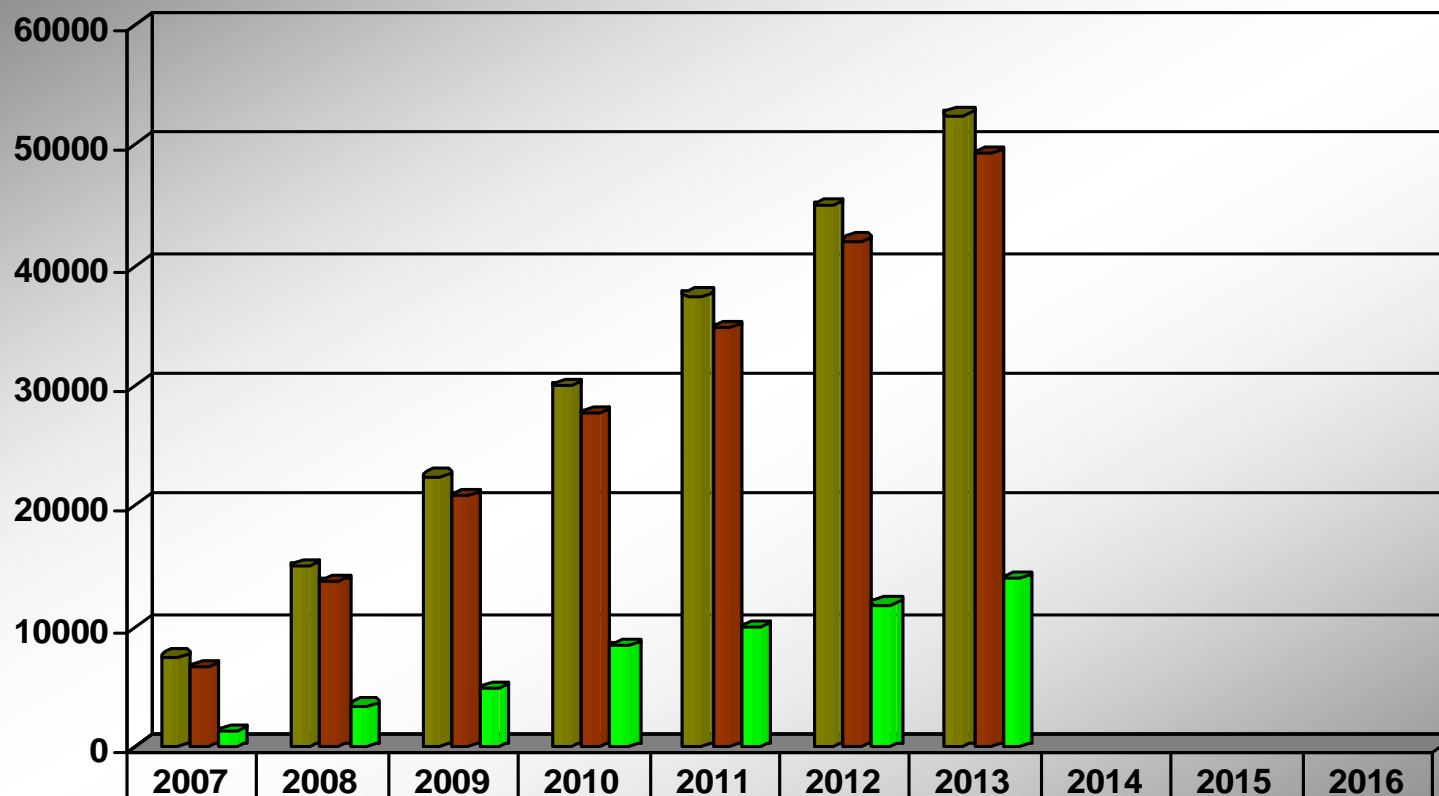
D – 832, 45 ha (všechny ostatní lesy LHC)



Plošné zastoupení dřevin (%)

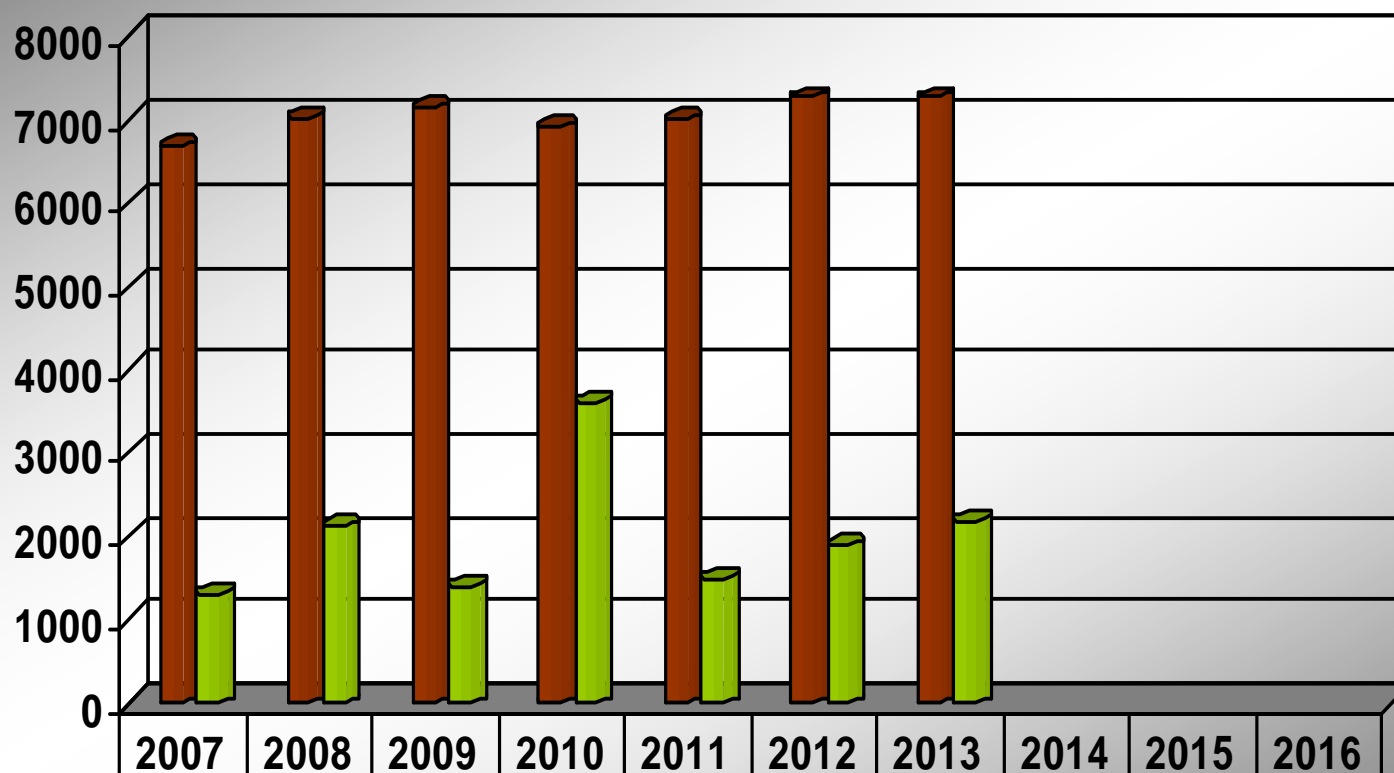


Porovnání ročních těžeb



Modelová těžba celkem	7500	15000	22500	30000	37500	45000	52500			
Skutečná těžba celkem	6682	13718	20852	27774	34777	42046	49315			
Kalamitní těžba celkem	1310	3431	4829	8439	9934	11832	14017			

Podíl kalamitní těžby



■ Skutečná roční těžba	6682	7036	7134	6922	7003	7269	7269			
■ Roční kalamitní těžba	1310	2121	1398	3610	1495	1898	2185			

Kalamitní těžba uvnitř města



Zaplacené nájemné a opravy



Rok	Zaplacené nájemné k 31.12. kal. roku	Opravy	Celkem
1994	200 000,- Kč	---	200 000,- Kč
1995	515 000,- Kč	174 587,- Kč	689 587,- Kč
1996	387 000,- Kč	1 196 933,- Kč	1 583 933,- Kč
1997	600 000,- Kč	719 036,- Kč	1 319 036,- Kč
1998	800 000,- Kč	1 337 472,- Kč	2 137 472,- Kč
1999	2 050 000,- Kč	780 650,- Kč	2 830 650,- Kč
2000	1 127 000,- Kč	690 234,- Kč	1 817 234,- Kč
2001	2 823 000,- Kč	807 642,- Kč	3 630 642,- Kč
2002	1 000 000,- Kč	115 738,- Kč	1 115 738,- Kč
2003	585 000,- Kč	304 830,- Kč	889 830,- Kč
2004	800 000,- Kč	687 438,- Kč	1 487 438,- Kč
2005	950 000,- Kč	1 927 474,- Kč	2 877 474,- Kč
2006	800 000,- Kč	111 185,- Kč	911 185,- Kč
2007	1 800 000,- Kč	802 324,- Kč	2 602 324,- Kč
2008	1 320 000,- Kč	306 659,- Kč	1 626 659,- Kč
2009	1 650 000,- Kč	279 095,- Kč	1 929 095,- Kč
2010	1 150 000,- Kč	491 945,- Kč	1 641 945,- Kč
2011	2 800 000,- Kč	400 274,- Kč	3 200 274,- Kč
2012	4 000 000,- Kč	375 618,- Kč (VP) 32 085,- Kč	4 407 703,- Kč
2013	4 100 000,- Kč	2 339 392,- Kč (VP) 123 350,- Kč	6 562 742,- Kč
Celkem	29 457 000,- Kč	14 003 961,- Kč	43 460 961,- Kč

Opravy lesních cest



Obdržené dotace



Rok	Částka	Účel
1995 - 2000	1 916 540,- Kč	na přibližování, přír.obnovu, mobilní techniku, cesty
2001	264 250,- Kč	na přibližování koňmi a pěstební činnost
2002	244 992,- Kč	na přibližování koňmi a přirozenou obnovu
2003	212 842,- Kč	na přibližování koňmi a přirozenou obnovu
2004	176 815,- Kč	na přibližování koňmi, prořezávky, zalesňování
2005	123 975,- Kč	na přibližování koňmi, zalesňování
2006	165 667,- Kč	na zalesňování, ochranu kultur
2007	632 167,- Kč	na zalesňování, ochranu kultur, na LHP
2008	338 629,- Kč	Pěstební činnost, dotace CHKOB
2009	306 960,- Kč	na zalesňování a výchovu lesních porostů, dotace od Agentury ochr.přírody a krajiny ČR
2010	144 026,- Kč	na pěstební a těžební práce, dotace od Agentury ochr.přírody a krajiny ČR
	596 680,- Kč	dotace na traktor a štípací linku od SZIFu , dotace na nákup poradenské služby od SZIFu
2011	129 359,- Kč	na pěstební a těžební práce, dotace od Agentury ochr.přírody a krajiny ČR
2012	95 786,- Kč	na pěstební a těžební práce, dotace od Agentury ochr.přírody a krajiny ČR
2013	1 174 963,- Kč	na opravu lesní cesty Čer. hora (z toho 37 600,- Kč poradenství)
	95 707,- Kč	na zalesnění od Agentury ochr.přírody a krajiny ČR, KÚ Zlín na přibližování, vysazování, prořezávky
CELKEM	6.619.448,- Kč	dotace od roku 1995 do současnosti

Dotace od ochrany přírody



Pořízení lesní techniky



Štípací centrum



Zimní údržba pro město

Štípací centrum v akci



Dotace SZIF – opravy cest



Hospodářský záměr vlastníka



- využití podrostního hospodaření
- maximální využití přirozeného zmlazení
- vytváření podmínek pro vznik přirozené obnovy
- podpora obnovy MZD jedle a buku
- soustavná údržba a budování lesní dopravní sítě
- budování zařízení pro rekreaci, turistiku a lesní pedagog.



Ukázka využití přirozeného zmlazení



Koncepce hospodaření



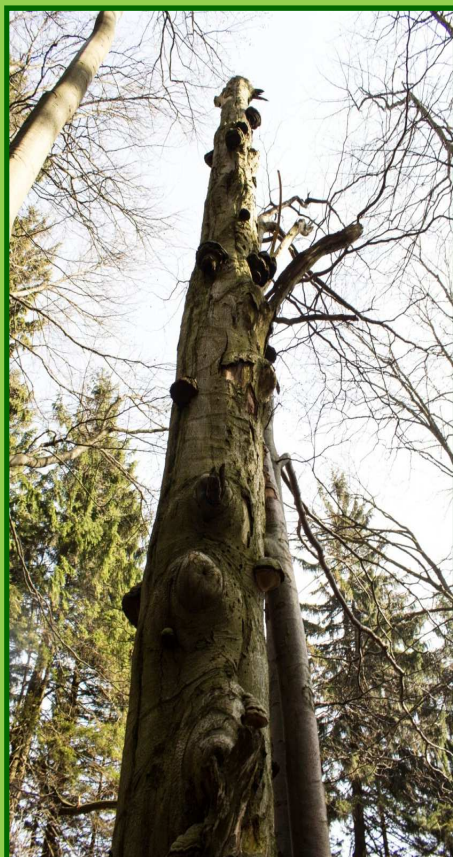
Základní myšlenkou navržené koncepce je vnímání lesa:

- nejen jako zdroje ekonomického přínosu do městského rozpočtu
- ale také jako společenského, rekreačního i zdravotního zázemí občanů
- dále je také nositelem nezastupitelných netržních funkcí: přírdo-ochranné, krajnotvorné, výchovné, kulturní, vodo-ochranné, vědecké atd.

Koncepce hospodaření



V koncepci zdůrazňujeme:



- dlouhodobě udržitelné hospodaření
- přírodě blízké hospodaření
- dosažení stabilního, druhově, prostorově i věkově smíšeného lesa s plynulou a vyrovnanou produkcí dřevní hmoty
- podporu mimoprodukčních funkcí lesa, zejména rekreační, ochrany vodních zdrojů a ochrany přírody

Mimoprodukční funkce lesa



Budování odpočinkových stanovišť



Stavba jánských ohňů



Tradice jánských ohňů



Lesní pedagogika





Náš cíl - spokojený návštěvník !

Děkuji Vám za pozornost.



Rostislav Polášek – jednatelem společnosti
Městské lesy Rožnov, s. r. o.

www.mlroznov.cz

